

平成 25 年度

地球温暖化対策計画・実施状況報告

1 地球温暖化対策事業者の概要

(1) 事業者の類別

類別	(類別の説明)
Ⅰ類	A事業所のみを有する特定事業者
Ⅱ類	B事業所を有する特定事業者（Ⅲ類の事業者を除く）
Ⅲ類	C事業所を有する特定事業者
Ⅳ類	任意事業者

(2) 地球温暖化対策事業者

事業者名	株式会社 湖池屋	
所在地	東京都板橋区成増5-9-7	
事業者番号	0138	
燃料等使用量の 原油換算の合計量 (前年度)	6,262	k L/年
大規模小売店舗面積 (単独で1,500kL未満で延床面積 10,000m <sup>2</sup> 以上の事業所)		m <sup>2</sup>
産業分類名 (中分類)	食料品製造業	
分類番号 (中分類)	09	
事業活動の概要  (事業内容、従業員数、 資本金等)	資本金 30百万円 事業内容 スナック菓子（主にポテトチップス）製造・販売 売上高 30,608百万円（2012年6月期） 従業員数 1,181名（2013年3月現在）	
商標又は商号 (連鎖化事業者のみ)		

(3) 県内に設置している事業所

※書ききれない場合は別添としてください。

事業所番号	事業所名	前年度の原油換算エネルギー使用量(kL)
1500 kL未満の事業所の合算		
単独で1500kL以上の事業所		
013801	株式会社湖池屋 関東工場	6,262
合計		6,262

(4) 公表方法

<input checked="" type="checkbox"/> インターネット利用による公表	アドレス	<a href="http://frente.co.jp/profile/environment_list.html">http://frente.co.jp/profile/environment_list.html</a>
<input checked="" type="checkbox"/> 事業所での備え置き (複数可 書ききれない場合は別様としてください)	閲覧場所 1	株式会社湖池屋 マーケティング部 広報課
	所在地 1	東京都板橋区成増5-9-7
	閲覧可能時間 1	9:00~16:00 (土日祝日除く)
	閲覧場所 2	株式会社湖池屋 関東工場 総務課
	所在地 2	埼玉県加須市久下1615
	閲覧可能時間 2	9:00~16:00 (土日祝日除く)
<input type="checkbox"/> その他		

(5) 公表の担当部署

名称 (複数可)	連絡先		
	電話番号	FAX番号	E-mailアドレス※
1 本社 マーケティング部 広報課	03-3979-2112	03-3979-2156	
2 関東工場 総務課	0480-65-1064	0480-65-1063	
3			

※ 担当者個人のメールアドレスは記入しないこと。

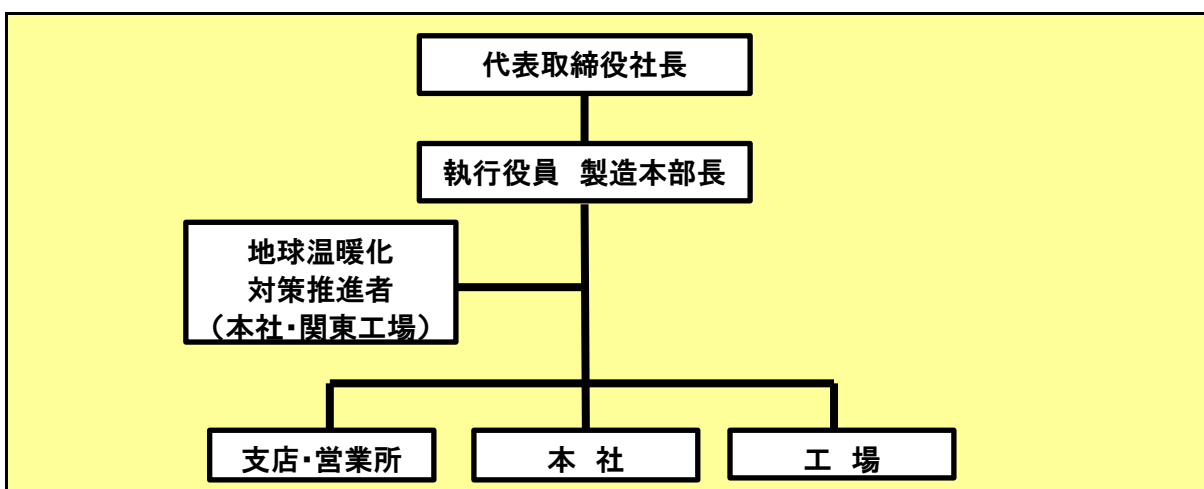
(6) (IV類(任意事業者)のみ記入) 県による公表の可否

県による報告書の公表を希望	
---------------	--

2 地球温暖化対策推進における事業者の基本方針

グループ環境行動指針 1. 環境関連法規及びその他の要求事項を遵守するとともに、自主基準を設定し、事業活動に取り組みます。2. 事業活動による廃棄物の削減及び再資源化、省資源、省エネルギーを推進するとともに、地球環境に負荷を与える物質の削減に取り組みます。3. 環境に配慮した原料・資材調達、商品開発、生産に努めます。4. 環境保全のための社会貢献活動に取り組みます。5. 環境教育を通じ、環境保全に対する意識向上を図るとともに、全社員が環境意識を持って行動します。環境行動指針に準拠し、民生部門の削減行動、産業部門の設備投資により省エネルギーに取り組み温室効果ガス排出量の削減に結びつける。

3 地球温暖化対策における事業者の推進体制



4 計画期間中における事業者の温室効果ガス排出量（事業所合算）の推移

CO<sub>2</sub>換算（t-CO<sub>2</sub>）

	22年度 (2010年度)	23年度 (2011年度)	24年度 (2012年度)	25年度 (2013年度)	26年度 (2014年度)
エネルギー起源CO <sub>2</sub>	13,177	12,345	11,288		
その他ガス					
温室効果ガスの合計	13,177	12,345	11,288		

5 各事業所の計画

別紙 事業所の地球温暖化対策計画・実施状況報告 のとおり

平成 **25** 年度

事業者番号 **0138**

事業所番号 **013801**

事業所の地球温暖化対策計画・実施状況報告

1 事業所の概要

(1) 事業所種別

事業所種別	C 平成20年度以降の3か年度(年度の途中から当該事業所の使用が開始された場合にあっては、当該年度を除く3か年度)連続して、年間原油換算エネルギー使用量が1,500kL以上の事業所(他の事業所の一部(区分所有部分、テナント部分等)である事業所は除く)
<b>C</b>	

(2) 事業所及び事業内容

事業所名	株式会社湖池屋 関東工場					
事業所所在地	市区町村	加須市				
	字・地番	久下1615番地				
原油換算エネルギー使用量 (kL)	21年度(2009)	22年度(2010)	23年度(2011)	24年度(2012)	25年度(2013)	26年度(2014)
	8,287	7,087	6,844	6,262		
産業分類名(中分類)	食料品製造業					
分類番号(中分類)	09					
事業活動の概要	事業内容 従業員数等	事業内容 スナック菓子(主にポテトチップス)製造・販売 従業員数 524名				
	延床面積	13,438				m <sup>2</sup>

2 事業所の温室効果ガス排出量の削減目標

削減計画期間		<b>23</b> 年度	～	<b>26</b> 年度
削減目標	エネルギー起源CO <sub>2</sub> (必須)	(中期目標) 燃料転換実施により目標削減率6%は既に達成しているため、基準排出量に対し削減計画期間の平均削減率を16.4%とする。		
	その他ガス			
エネルギー起源CO <sub>2</sub> の削減目標の概要	排出可能上限量 (計画期間合計)	65,559	t-CO <sub>2</sub>	事業所区分 第2区分
	削減目標量 (計画期間合計)	4,185	t-CO <sub>2</sub>	

3 事業所の温室効果ガス排出量

(1) 計画期間の温室効果ガス排出量の推移

CO<sub>2</sub>換算(t-CO<sub>2</sub>)

				削減計画期間前		削減計画期間			
				21年度 (2009)	22年度 (2010)	23年度 (2011)	24年度 (2012)	25年度 (2013)	26年度 (2014)
エネルギー起源CO <sub>2</sub>		見込		16,980	16,300	14,000	11,200	12,100	
		実績	18,904	13,177	12,345	11,288			
その他ガス	非エネルギー起源CO <sub>2</sub>	見込							
		実績	0	0	0	0			
	メタン	見込							
		実績	0	0	0	0			
	一酸化二窒素	見込							
		実績	0	0	0	0			
	ハイドロフルオロカーボン	見込							
		実績	0	0	0	0			
	パーフルオロカーボン	見込							
		実績	0	0	0	0			
	六ふっ化いおう	見込							
		実績	0	0	0	0			
温室効果ガスの合計		見込		16,980	16,300	14,000	11,200	12,100	
		実績	18,904	13,177	12,345	11,288			

(2) 計画期間の温室効果ガス排出量原単位の状況(エネルギー起源CO<sub>2</sub>)

CO<sub>2</sub>換算(t-CO<sub>2</sub>/指標)

					削減計画期間前		削減計画期間			
					21年度 (2009)	22年度 (2010)	23年度 (2011)	24年度 (2012)	25年度 (2013)	26年度 (2014)
エネルギー起源CO <sub>2</sub> 排出量原単位			見込							
			実績							
活動規模の指標	<input checked="" type="radio"/>	生産量 (単位)	t/年							
	<input type="radio"/>	出荷額 (単位)	百万円/年							
	<input type="radio"/>	従業員数 (単位)	人							
	<input type="radio"/>	床面積 (単位)	m <sup>2</sup>							
	<input type="radio"/>	( )								

4 温室効果ガス削減目標に係る状況

(1) 基準排出量の算定方法

<input checked="" type="radio"/>	過去の実績排出量の平均値	基準年度	平成17~19年度	標準的ではない年度	平成17年度
<input type="radio"/>	排出標準原単位を用いる方法	延床面積		m <sup>2</sup>	
基準排出量 (上記の方法で算定したもの)		17,436	t-CO <sub>2</sub> /年		

基準排出量検証	基準年度検証未実施
---------	-----------

(2) 基準排出量の変更

変更年度		変更理由		変更量	
変更年度		変更理由		変更量	
変更年度		変更理由		変更量	

(3) 目標削減率

目標削減率の区分	第2区分
目標削減率	6%

(4) 削減計画期間

23	年度から	26	年度まで
----	------	----	------

(5) 年度ごとの状況

		23年度	24年度	25年度	26年度	削減計画 期間合計
基準 排出 量 等	基準排出量(A)	17,436	17,436	17,436	17,436	69,744
	トップレベル認定					
	目標削減率(B)	6.0%	6.0%	6.0%	6.0%	
	排出上限量 (C = Σ A - D)					65,559
	排出削減目標量 (D = Σ (A × B))					4,185
実績	エネルギー起源CO <sub>2</sub> 排出量(E)	12,345	11,288			23,633
	排出削減量 (F = A - E)	5,091	6,148	0	0	11,239

5 燃料等使用量及び温室効果ガス排出量

別紙1-1、1-2号

6 温室効果ガス排出の抑制等に関する措置の計画及び実施状況

別紙2号

7 過年度における温室効果ガスの推移

別紙3号

8 事業者として実施した対策の内容及び対策実施状況に関する自己評価

別紙4号

9 目標達成に係る措置(その他ガス排出量の削減及び排出量取引を含む。)の計画及び実施状況

別紙5号

## 別紙2号 温室効果ガスの排出の抑制等に関する措置の計画及び実施状況

株式会社湖池屋 関東工場

No	対策の区分			対策名称	実施時期	備考
	区分番号	区分名称				
		大区分	中区分			
1	320300	ボイラー、工業炉、蒸気系統、	32_放射・伝熱等による熱の損失の防止に関する措置	配管保温の強化	平成22～25年度	
2	320300	ボイラー、工業炉、蒸気系統、	32_放射・伝熱等による熱の損失の防止に関する措置	熱発生設備表面の断熱の強化	平成22～25年度	
3	320300	ボイラー、工業炉、蒸気系統、	32_放射・伝熱等による熱の損失の防止に関する措置	蒸気配管等の断熱強化	平成22～25年度	
4	380700	照明設備	38_電気の動力・熱等への変換の合理化に関する措置	節電型ランプに交換	平成22～25年度	
5	320400	熱交換器等	32_廃熱の回収利用に関する措置	熱交換機廃熱の回収利用	平成23～25年度	
6	320100	ボイラー、工業炉、蒸気系統、	32_燃料の燃焼の合理化に関する措置	灯油燃料の都市ガスへの転換によるCO2削減	平成22～23年度	燃料転換終了
7	360700	ポンプ、ファン、ブロワー、コンプレッサー等	36_電気の動力・熱等への変換の合理化に関する措置	排水処理用インバータブロワーの導入	平成23～25年度	
8						
9						
10						
11						
12						
13						
14						
15						

別紙3号 温室効果ガスの過年度における推移

(1) 温室効果ガス排出量の推移

		14年度 (2002)	15年度 (2003)	16年度 (2004)	17年度 (2005)	18年度 (2006)	19年度 (2007)	20年度 (2008)	21年度 (2009)	22年度 (2010)	23年度 (2011)	24年度 (2012)	25年度 (2013)	26年度 (2014)
基準年度					○	○	○							
燃料等使用量の原油換算量 (kL)		4,436	5,223	5,850	5,652	7,401	7,882	8,791	8,287	7,087	6,844	6,262		
エネルギー起源 CO <sub>2</sub>		10,087	12,014	13,386	12,777	16,837	18,034	20,208	18,904	13,177	12,345	11,288		
その他ガス	非エネルギー起源 CO <sub>2</sub>	0	0	0	0	0	0	0	0	0	0	0		
	メタン	0	0	0	0	0	0	0	0	0	0	0		
	一酸化二窒素	0	0	0	0	0	0	0	0	0	0	0		
	ハイドロフルオロカーボン	0	0	0	0	0	0	0	0	0	0	0		
	パーフルオロカーボン	0	0	0	0	0	0	0	0	0	0	0		
	六ふっ化いおう	0	0	0	0	0	0	0	0	0	0	0		
合計		10,087	12,014	13,386	12,777	16,837	18,034	20,208	18,904	13,177	12,345	11,288		

(2) 温室効果ガス排出量原単位 (エネルギー起源CO<sub>2</sub>)

CO<sub>2</sub>換算 (t-CO<sub>2</sub>/指標)

			14年度 (2002)	15年度 (2003)	16年度 (2004)	17年度 (2005)	18年度 (2006)	19年度 (2007)	20年度 (2008)	21年度 (2009)	22年度 (2010)	23年度 (2011)	24年度 (2012)	25年度 (2013)	26年度 (2014)
エネルギー起源CO <sub>2</sub> 排出量原単位															
活動規模の指標	○	生産量 (単位)	t/年												
	○	出荷額 (単位)	百万円/年												
	○	従業員数 (単位)	人												
	○	床面積 (単位)	m <sup>2</sup>												
	○	( )													