

平成 27 年度

## 地球温暖化対策計画・実施状況報告

## 1 地球温暖化対策事業者の概要

## (1) 事業者の類別

類別	(類別の説明)
	I 類 A事業所のみを有する特定事業者
	II 類 B事業所を有する特定事業者（III類の事業者を除く）
	III 類 C事業所を有する特定事業者
	IV 類 任意事業者

## (2) 地球温暖化対策事業者

事業者名	株式会社湖池屋	
所在地	東京都板橋区成増5-9-7	
事業者番号	0138	
燃料等使用量の 原油換算の合計量 (前年度)	6,454	k L/年
大規模小売店舗面積 (単独で1,500KL未満で延床面積 10,000m <sup>2</sup> 以上の事業所)		m <sup>2</sup>
産業分類名 (中分類)	食料品製造業	
分類番号 (中分類)	09	
事業活動の概要  (事業内容、従業員数、 資本金等)	資本金 30百万円 事業内容 スナック菓子（主にポテトチップス）製造・販売 売上高 30,869百万円（2014年6月期）※グループ連結 従業員数 1,100名（2015年3月現在）※グループ合計	
商標又は商号 (連鎖化事業者のみ)		

(3) 県内に設置している事業所

※書ききれない場合は別添としてください。

事業所番号	事業所名	前年度の原油換算エネルギー使用量(kL)
1500kL未満の事業所の合算		
単独で1500kL以上の事業所		
013801	株式会社湖池屋 関東工場	6,454
合計		6,454

(4) 公表方法

<input checked="" type="checkbox"/> インターネット利用による公表	アドレス	<a href="http://frente.co.jp/profile/environment_list.html">http://frente.co.jp/profile/environment_list.html</a>
<input checked="" type="checkbox"/> 事業所での備え置き (複数可 書ききれない場合は別様としてください)	閲覧場所 1	株式会社湖池屋 マーケティング部 広報課
	所在地 1	東京都板橋区成増5-9-7
	閲覧可能時間 1	9:00~16:00 (土日祝日除く)
	閲覧場所 2	株式会社湖池屋 関東工場 総務課
	所在地 2	埼玉県加須市久下1615
	閲覧可能時間 2	9:00~16:00 (土日祝日除く)
<input type="checkbox"/> その他		

(5) 公表の担当部署

名称 (複数可)	連絡先		
	電話番号	FAX番号	E-mailアドレス※
1 本社 マーケティング部 広報課	03-3979-2112	03-3979-2156	
2 関東工場 総務課	0480-65-1064	0480-65-1063	
3			

※ 担当者個人のメールアドレスは記入しないこと。

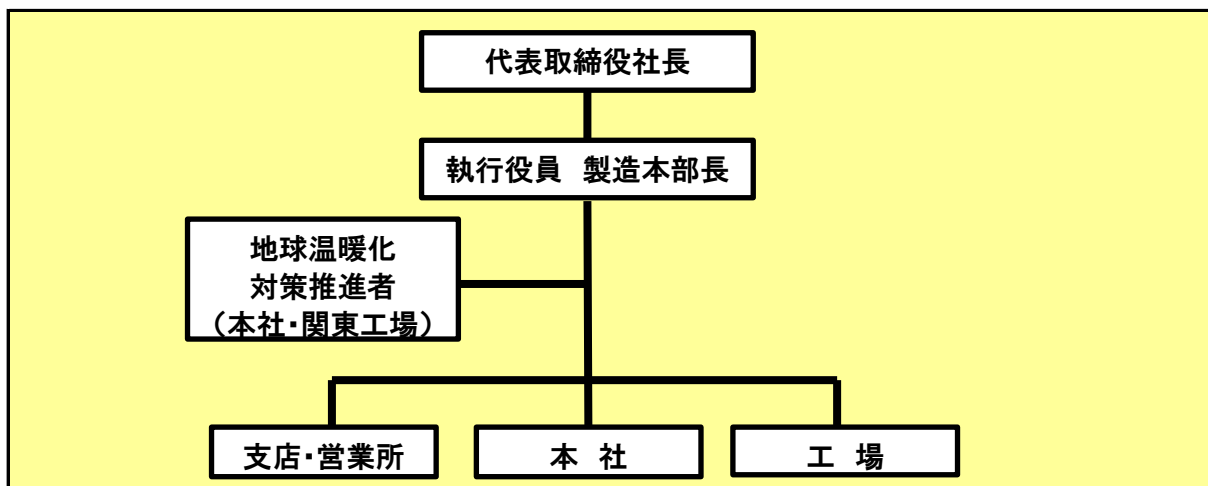
(6) (IV類(任意事業者)のみ記入) 県による公表の可否

県による報告書の公表を希望	
---------------	--

2 地球温暖化対策推進における事業者の基本方針

グループ環境行動指針 1. 環境関連法規及びその他の要求事項を遵守するとともに、自主基準を設定し、事業活動に取り組みます。2. 事業活動による廃棄物の削減及び再資源化、省資源、省エネルギーを推進するとともに、地球環境に負荷を与える物質の削減に取り組みます。3. 環境に配慮した原料・資材調達、商品開発、生産に努めます。4. 環境保全のための社会貢献活動に取り組みます。5. 環境教育を通じ、環境保全に対する意識向上を図るとともに、全社員が環境意識を持って行動します。環境行動指針に準拠し、民生部門の削減行動、産業部門の設備投資により省エネルギーに取り組み温室効果ガス排出量の削減に結びつける。

3 地球温暖化対策における事業者の推進体制



4 計画期間中における事業者の温室効果ガス排出量（事業所合算）の推移

	CO <sub>2</sub> 換算 (t-CO <sub>2</sub> )				
	22年度 (2010年度)	23年度 (2011年度)	24年度 (2012年度)	25年度 (2013年度)	26年度 (2014年度)
エネルギー起源CO <sub>2</sub>	13,165	12,345	11,306	11,204	11,641
その他ガス					
温室効果ガスの合計	13,165	12,345	11,306	11,204	11,641

5 各事業所の計画

別紙 事業所の地球温暖化対策計画・実施状況報告 のとおり

### 地球温暖化対策推進者詳細

現在選任している地球温暖化対策推進者の連絡先詳細を記入すること。

推進者 連絡先	推進者所属部署	マーケティング部 広報課
	推進者職・氏名	課長 山口直哉
	電話番号	03-3979-2112
推進者 連絡先 (複数選任して いる場合)	推進者所属部署	関東工場
	推進者職・氏名	課長 津久井明博
	電話番号	0480-65-1064

※事業者全体を管理する者として、複数の地球温暖化対策推進者を選任している場合は、任意に作成した様式により提出してください。

### 計画書作成担当者連絡先詳細

地球温暖化対策計画書の作成担当者の連絡先詳細を記入すること。

連絡先 詳細	担当者が所属する事業者名称	株式会社湖池屋
	担当者所在地	東京都板橋区成増5-9-7
	担当者所属部署	マーケティング部 広報課
	担当者職・氏名	課長 山口直哉
	電話番号	03-3979-2112
	FAX番号	03-3979-2156
	E-mailアドレス	<a href="mailto:yamaguchi@frente.co.jp">yamaguchi@frente.co.jp</a>

### 文書等送付・連絡先詳細

事業者あて公文書の送付・連絡先担当者の連絡先詳細を記入すること。

連絡先 詳細	連絡・送付先事業者名称	株式会社湖池屋
	所在地	東京都板橋区成増5-9-7
	担当者所属部署	マーケティング部 広報課
	担当者職・氏名	課長 山口直哉
	電話番号	03-3979-2112
	FAX番号	03-3979-2156
	E-mailアドレス	<a href="mailto:yamaguchi@frente.co.jp">yamaguchi@frente.co.jp</a>

※計画書作成担当者連絡先詳細の記載内容が転記されるので、必要に応じて修正。